



FICHE DE COLLECTE DE DONNEES ENSEMBLES VITRES

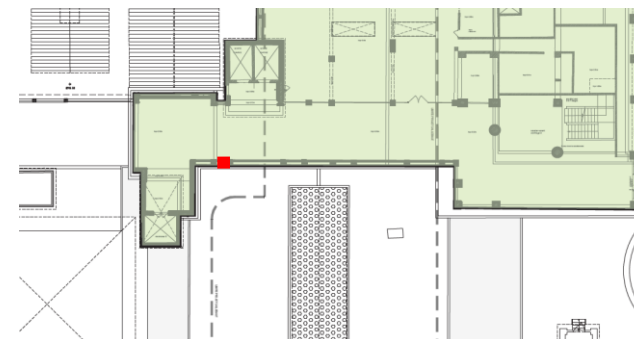


| | | | | | | |
|------------|----------|----------------------|--------------|------------|---|---------|
| Batiment : | PETRIAUX | Pièce : | Couloir Nord | Ensemble : | 13 | pe4cn13 |
| Etage : | 4 | Nombre d'ensembles : | | Adresse : | https://axt2.fr/pe4/cn/pe4cn13.pdf | |

Photo :



Remarques :



Partie Haute A1 105*59
Partie Basse B1 105*125

Nota : Les verres sont identiques aux mêmes positionnement, ils reçoivent donc le même QR COD. Les verres cassés ne sont pas référencés par un QR code.

B1

P-14